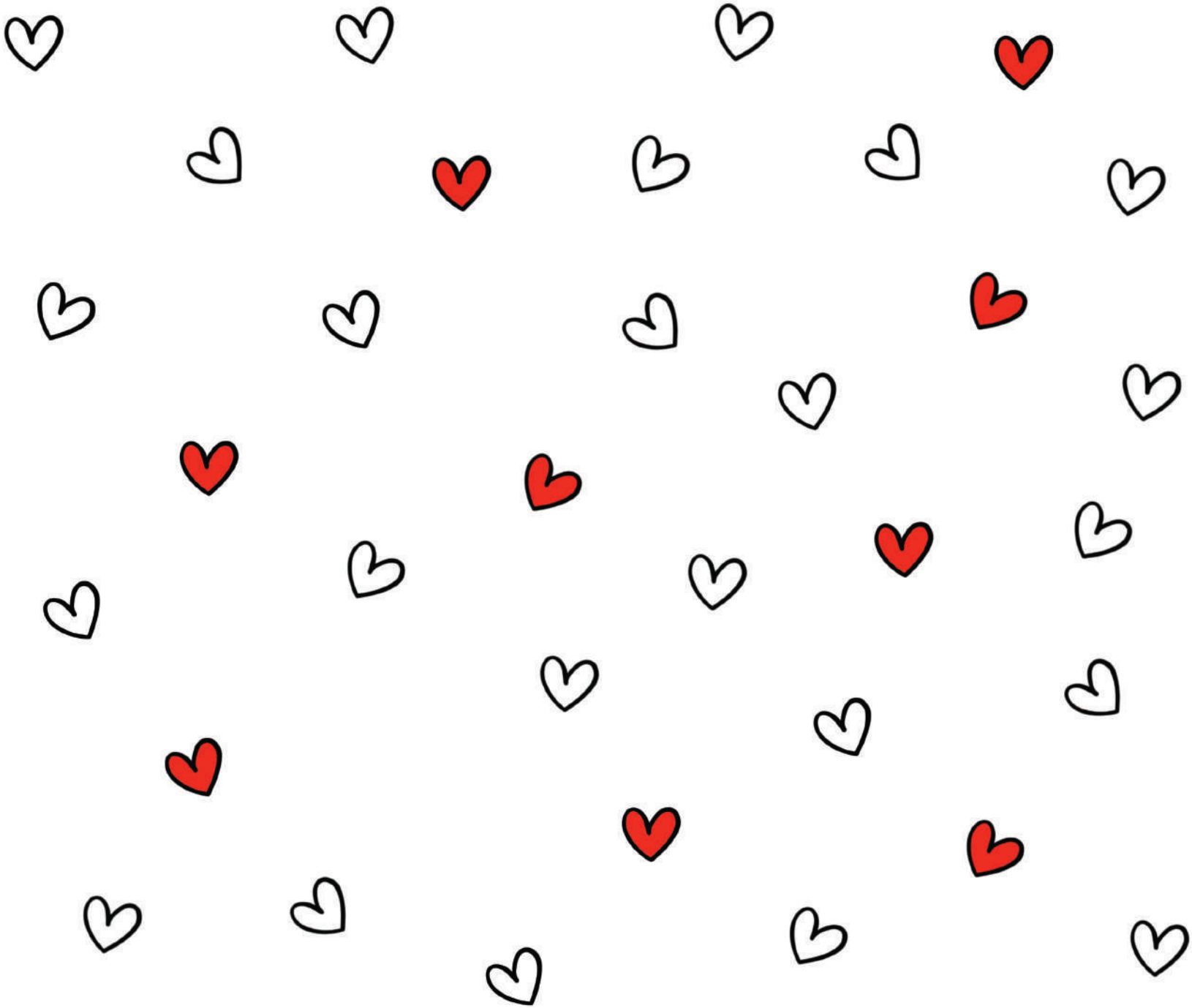
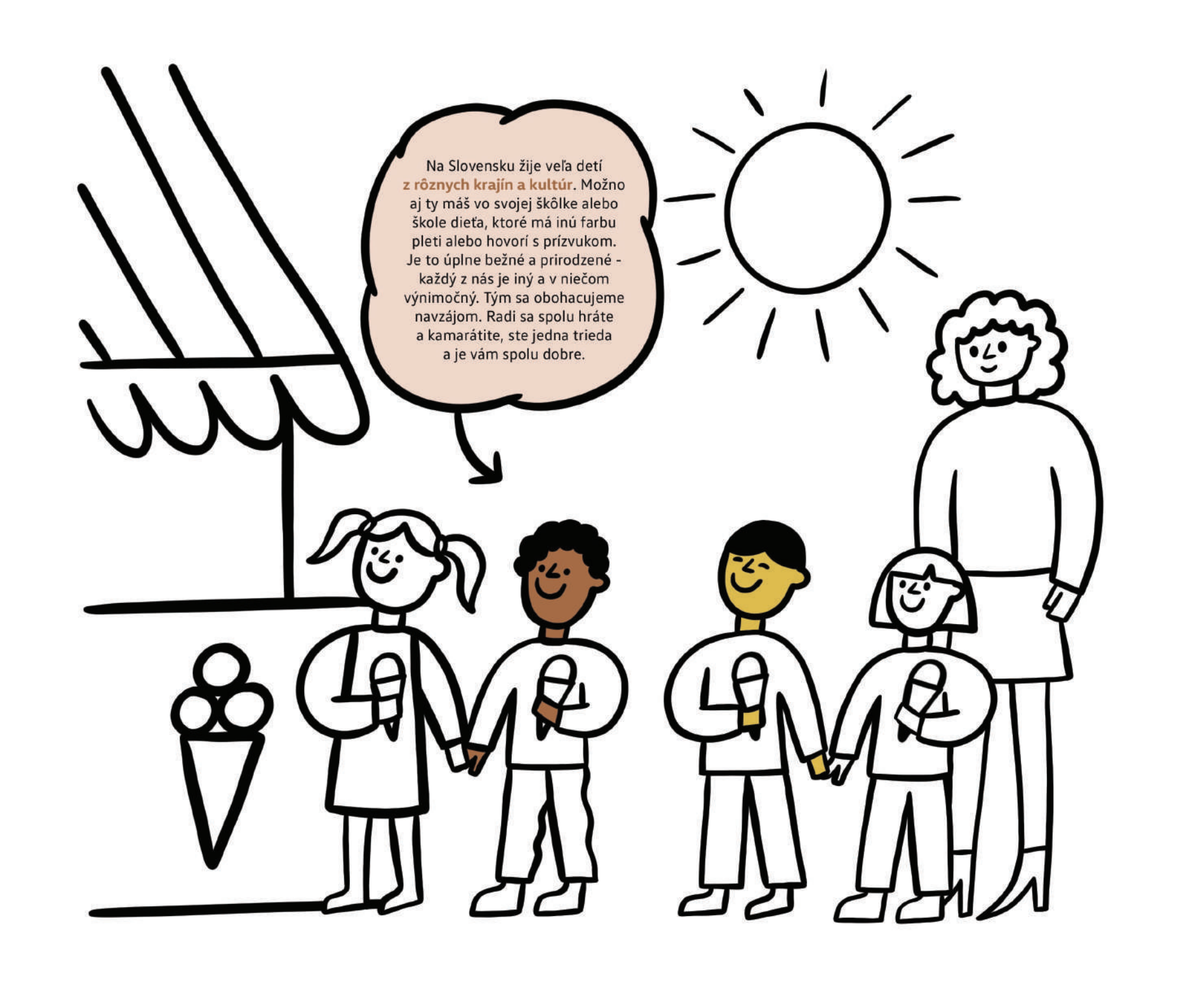


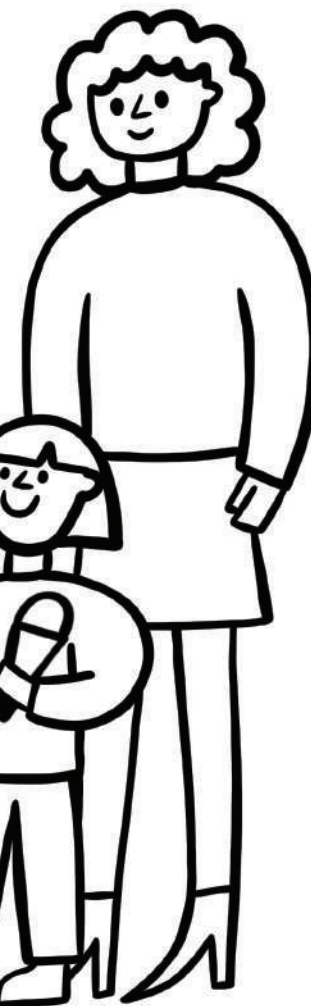
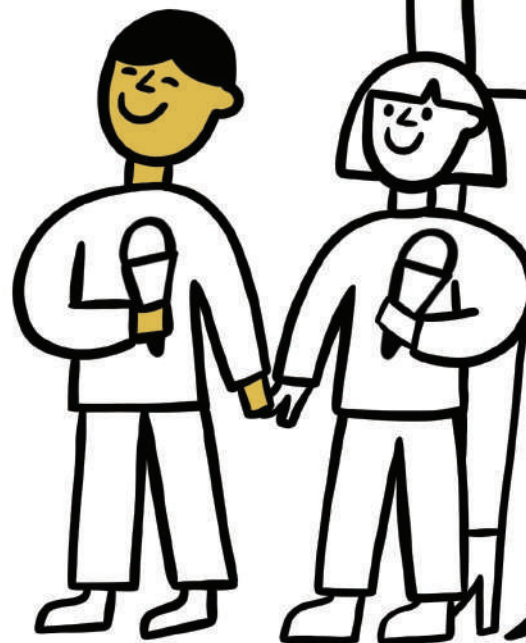
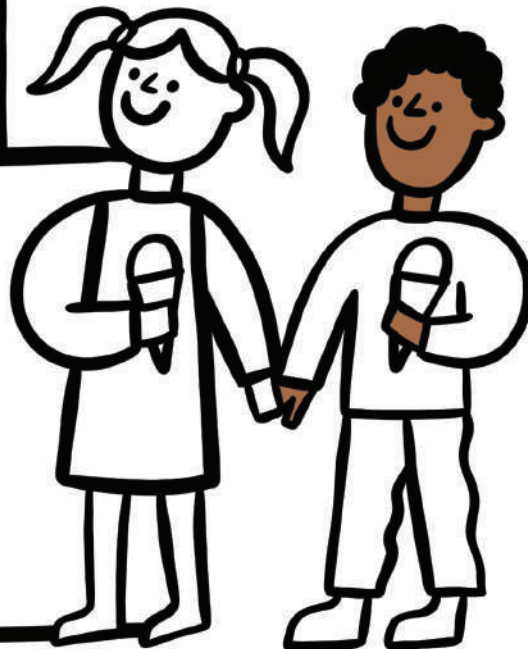
OMAL'OVA'NKA PRE VŠETKY DETI







Na Slovensku žije veľa detí z rôznych krajín a kultúr. Možno aj ty máš vo svojej škôlke alebo škole dieťa, ktoré má inú farbu pleti alebo hovorí s prízvukom. Je to úplne bežné a prirodzené - každý z nás je iný a v niečom výnimočný. Tým sa obohacujeme navzájom. Radi sa spolu hráte a kamarátite, ste jedna trieda a je vám spolu dobre.

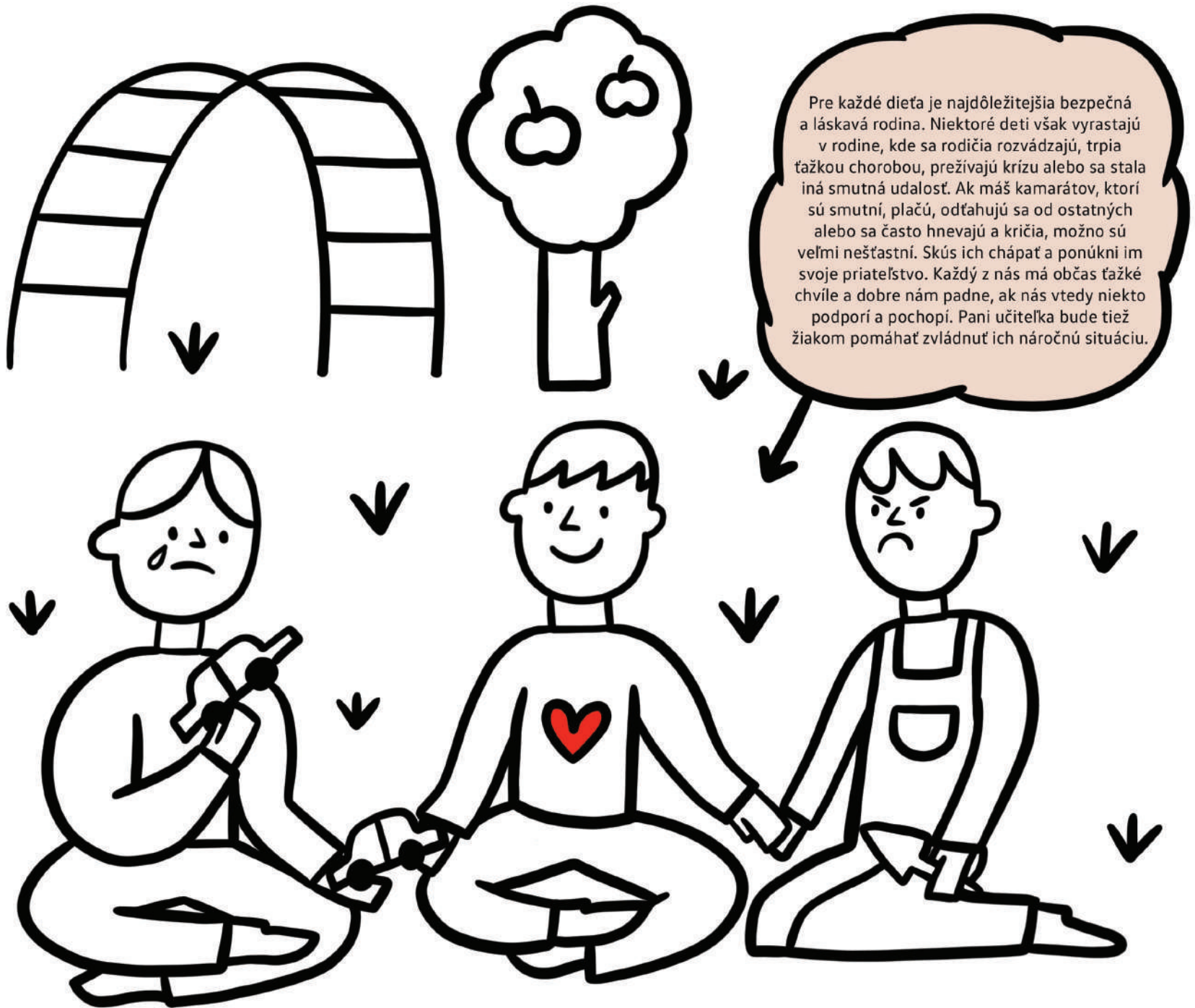


Pre deti s poruchami sluchu môže byť ich materinským jazykom posunková reč. Touto rečou komunikujú s ostatnými najmä vtedy, ak počujú len veľmi slabo a zároveň sa im ťažko rozpráva. Posunková reč je presne určený pohyb rúk, prstov a výrazov tváre. V posunkovej reči sa dá vyjadriť všetko, čo potrebujeme. Ak sa chceš naučiť ďalší jazyk, môže to byť práve **posunková reč**.



Biela palička - pomôcka pre ľudí so zrakovým postihnutím, umožňuje im preskúmať priestor okolo, vyhľadať dvere, skriňu, stenu alebo stôl. Vďaka tejto paličke je možné spoznať, že okoloidúci človek môže slabšie vidieť alebo vôbec nevidí. V niektorých situáciách sa ho môžeme opýtať, či potrebuje pomôcť, napríklad prečítať, aký autobus prichádza na zastávku. Zapamätaj si, že takáto palička má vždy bielu farbu.

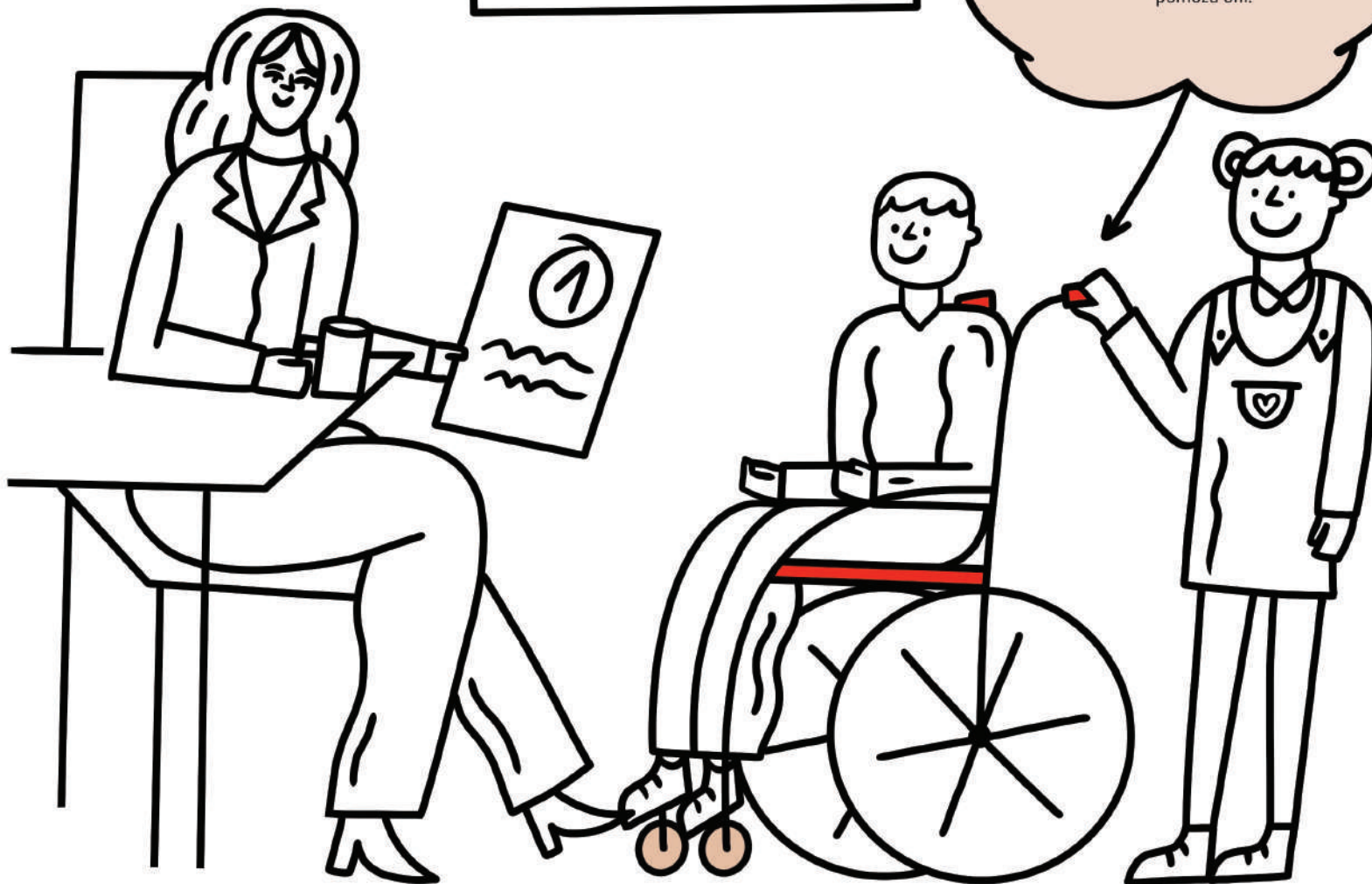






Aa Bb Cc
Dd Ee Ff
Gg Hh Ii

Invalidný vozík pomáha deťom, ktoré majú obmedzené možnosti pohybu. Buď dočasne, ak sa napríklad zotavujú po chorobe či úraze, alebo dlhodobo. Vďaka invalidnému vozíku sa môžu pohybovať, je to ich vlastný dopravný prostriedok. Možno aj v novej triede či škole sú deti, ktoré používajú invalidný vozík a občas potrebujú tvoju pomoc. Inokedy ti zase radi pomôžu oni.





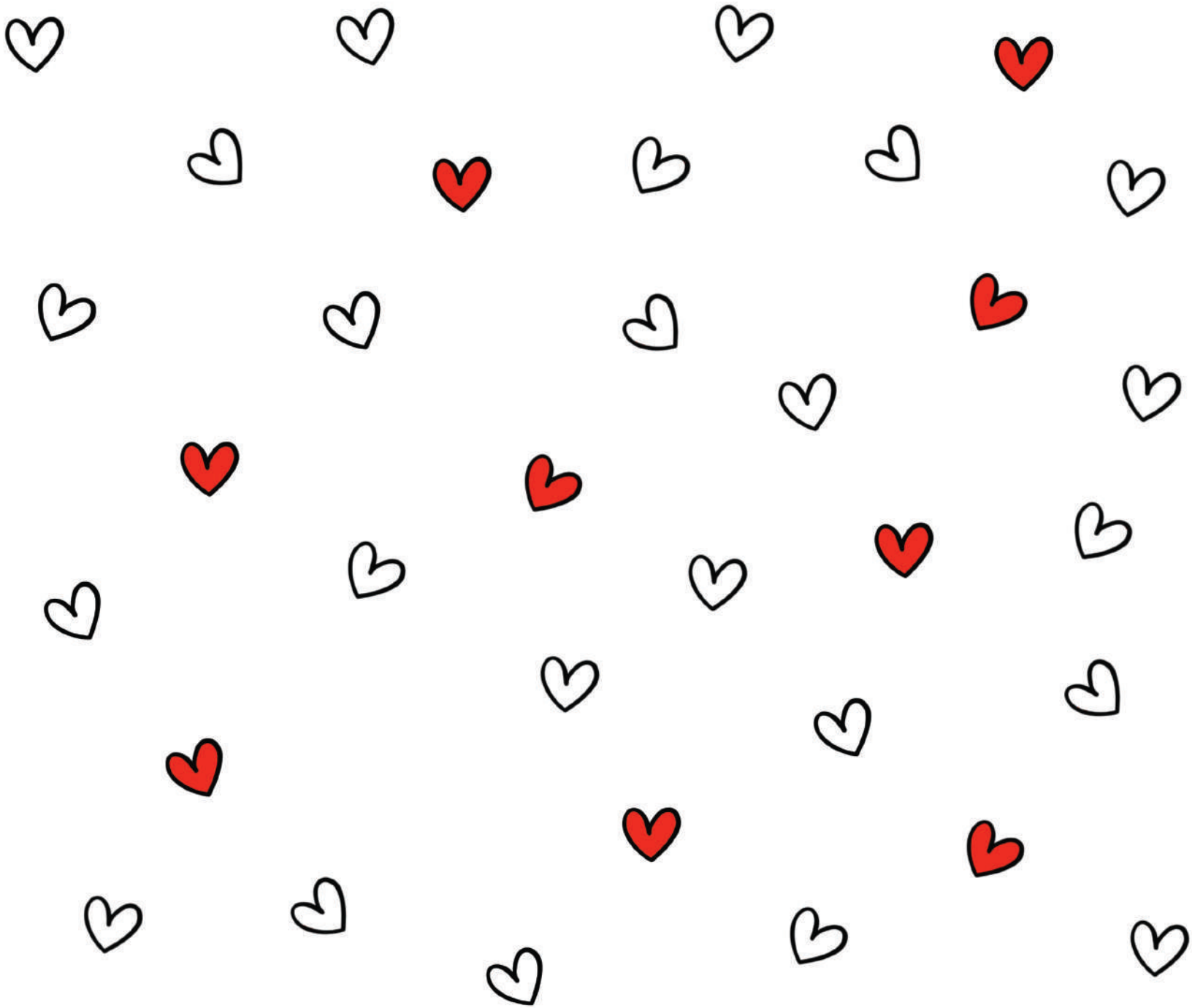
Načúvací prístroj
používajú deti, ktoré majú
rôzne poškodenia sluchu.
Už ste taký prístroj
niekedy videli? Tvojej
kamarátke či kamarátovi
pomáha lepšie počuť to,
čo sa hovorí. Vďaka tomu
sa môžete lepšie
porozprávať a zároveň sa
lahšie naučia vyslovovať
slová. Sluch a reč spolu
navzájom veľmi súvisia.






Niektoré deti žijú v rodine, kde z rôznych dôvodov nie je dostatok peňazí. Rodičia im nemôžu kúpiť nové šaty, zaplatiť krúžky a niekedy ani jedlo. Ak máš takéhoto spolužiaka alebo spolužiačku, oceň tvoje úprimné priateľstvo – tak ako každé dieťa. Praví kamaráti sa nikdy neposudzujú na základe toho, čo kto vlastní. Pokiaľ môžeš, podeľ sa o to, čo máš ty navyše, nikdy druhých neodsudzuj a neponižuj.




Vodiaci pes je pre ľudí s poruchou zraku veľkou pomocou. Špeciálne vycvičený psík dokáže svojho majiteľa bezpečne previesť cez cestu, ukázať mu, kde si môže sadnúť, kde sú dvere, schody alebo iná prekážka na ceste. Nikdy takéhoto psíka nehladkaj, ani nijako nerozptyľuj. Je plne sústredený na pomoc svojmu nevidiacemu majiteľovi.





Milí rodičia,

v tejto omalovánke nájdete obrázky, ktoré zobrazujú rôzne situácie z bežného života. S niektorými, možno aj so všetkými, sa vaše deti už stretli alebo stretnú. Možno budú chodiť do triedy s deťmi, ktoré majú zdravotné alebo sociálne znevýhodnenie, pochádzajú z inej krajiny alebo zažívajú vo svojej rodine náročnú situáciu. Alebo je to práve vaše dieťa, ktoré má z rôznych príčin neľahkú životnú situáciu a okrem nej sa musí vysporiadať aj s reakciami okolia. **Tým, že budete podporovať u svojich detí aj u seba empatiu, priateľstvo a prijatie seba i druhých,** budete pomáhať nielen deťom v riziku, no všetkým deťom poskytnete možnosť osobnostne rásť a rozvíjať sa tým, že navštevujú rovnakú školu, spoločne sa vzdelávajú a majú možnosť navzájom sa obohatiť. **Inklúzia** pomáha vytvárať rešpektujúcu, tolerantnú a spokojnejšiu spoločnosť.



Omalovánka pre všetky deti vznikla z iniciatívy **Nadácie Volkswagen Slovakia** v rámci projektu **Naša inkluzívna škola**, ktorého cieľom je sprístupniť vzdelávanie všetkým deťom, búrať bariéry a inšpirovať verejnosť pozitívne reagovať na rozmanitosť detí.



NAŠA INKLUZÍVNA ŠKOLA



Nadácia
Volkswagen Slovakia

Pod záštitou:



Autorka ilustrácií: Veronika Pažická

